

TOS VARNSDORF VARIA

Category Boring Machine
Type T-Type

Made TOS VARNSDORF
Model VARIA

Capacity 3000x2500x2100+800 mm



Technical specifications

Gamba Macchine Srl

V.A.T. IT00639540988

C.F./R.I. 01581570171

REA 248813 BS

C.S. 802.165,00 €

Contacts

+39 030 831096

+39 030 8913312

offerte@gambamacchine.it

Where we are

Headquarter and Warehouse 1

Via Artigiani, 32 - 25063

Gardone V.T. Brescia - Italia

Warehouse 2

Via Caduti del lavoro 41, 25030

Coccaglio Brescia - Italia



Gamba Macchine Srl

Contacts

Where we are

V.A.T. IT00639540988

+39 030 831096

Headquarter and Warehouse 1

Warehouse 2

C.F./R.I. 01581570171

+39 030 8913312

Via Artigiani, 32 - 25063

Via Caduti del lavoro 41, 25030

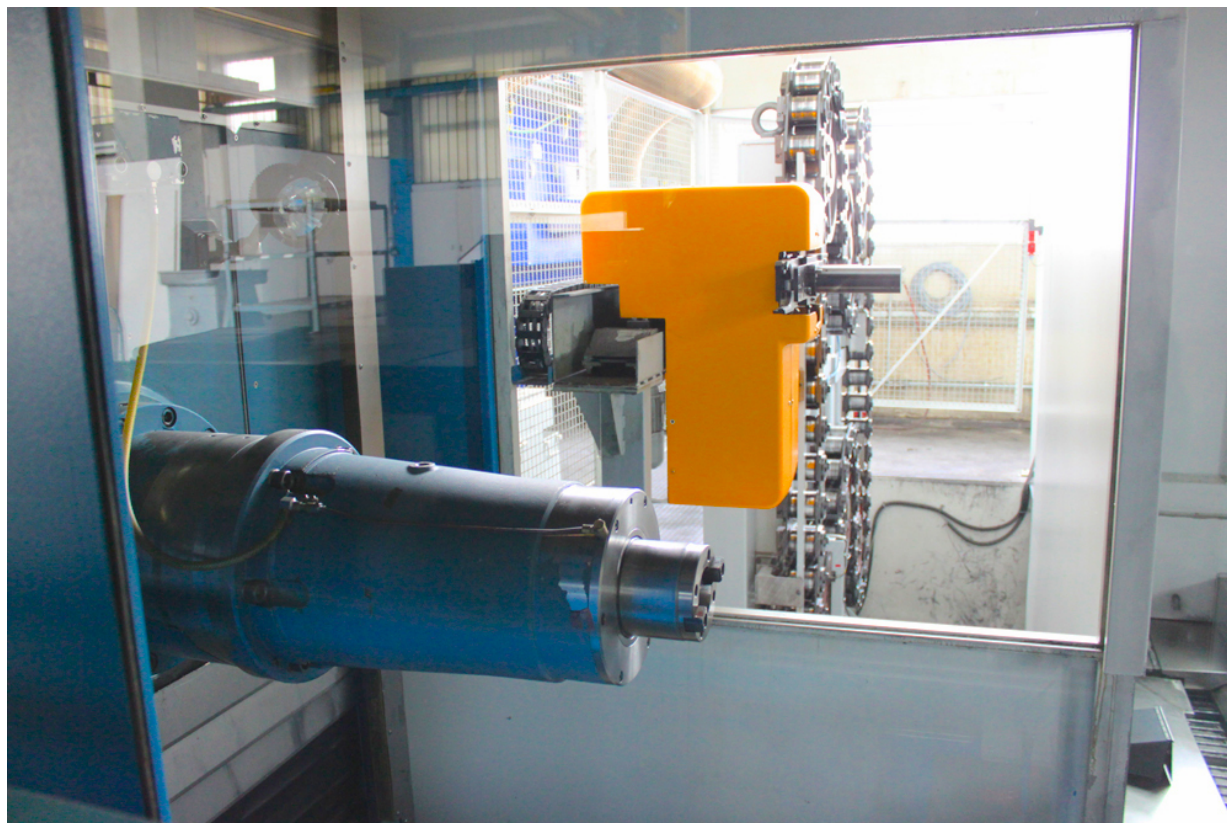
REA 248813 BS

offerte@gambamacchine.it

Gardone V.T. Brescia - Italia

Coccaglio Brescia - Italia

C.S. 802.165,00 €



Gamba Macchine Srl

Contacts

Where we are

V.A.T. IT00639540988

+39 030 831096

C.F./R.I. 01581570171

+39 030 8913312

REA 248813 BS

offerte@gambamacchine.it

C.S. 802.165,00 €

Headquarter and Warehouse 1

Via Artigiani, 32 - 25063

Gardone V.T. Brescia - Italia

Warehouse 2

Via Caduti del lavoro 41, 25030

Coccaglio Brescia - Italia



Gamba Macchine Srl

Contacts

Where we are

V.A.T. IT00639540988

+39 030 831096

Headquarter and Warehouse 1

Warehouse 2

C.F./R.I. 01581570171

+39 030 8913312

Via Artigiani, 32 - 25063

Via Caduti del lavoro 41, 25030

REA 248813 BS

offerte@gambamacchine.it

Gardone V.T. Brescia - Italia

Coccaglio Brescia - Italia

C.S. 802.165,00 €



Gamba Macchine Srl

Contacts

Where we are

V.A.T. IT00639540988

+39 030 831096

C.F./R.I. 01581570171

+39 030 8913312

REA 248813 BS

offerte@gambamacchine.it

C.S. 802.165,00 €

Headquarter and Warehouse 1

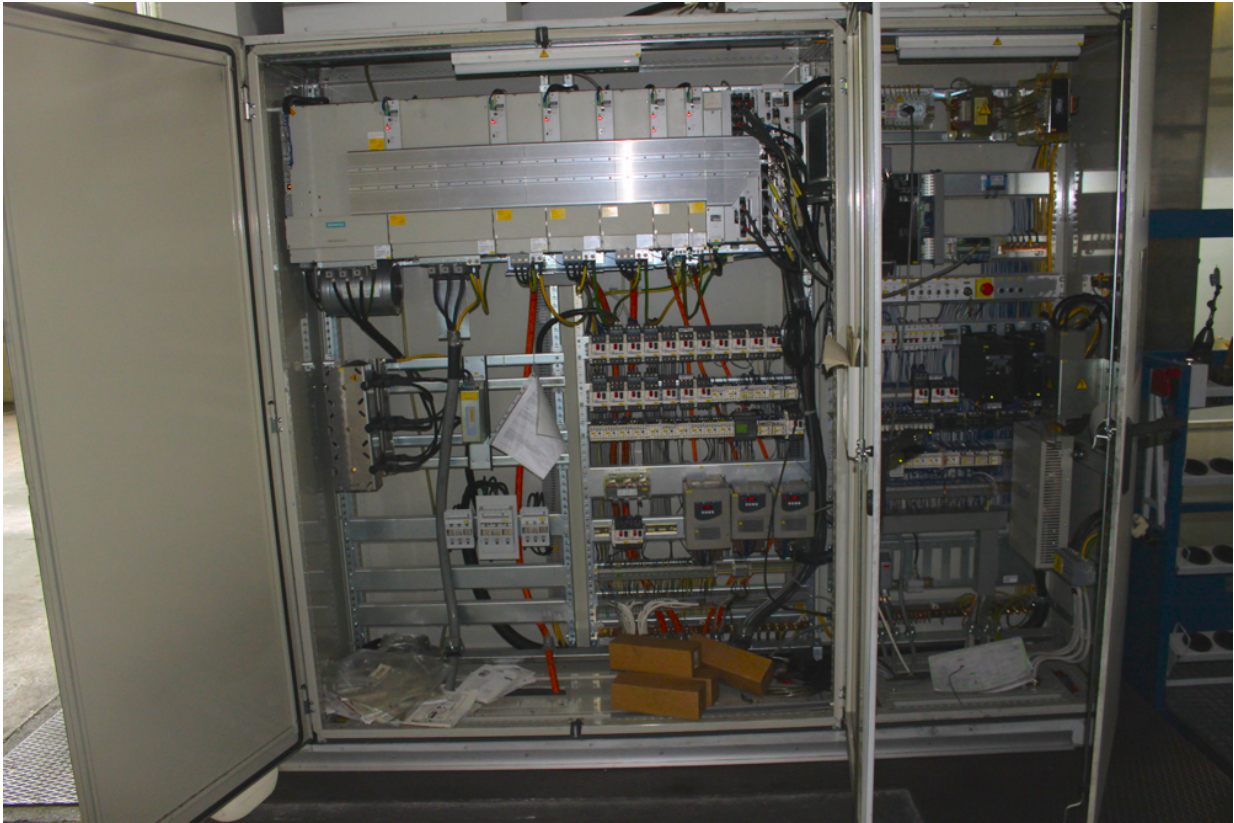
Via Artigiani, 32 - 25063

Gardone V.T. Brescia - Italia

Warehouse 2

Via Caduti del lavoro 41, 25030

Coccaglio Brescia - Italia



Gamba Macchine Srl

V.A.T. IT00639540988

C.F./R.I. 01581570171

REA 248813 BS

C.S. 802.165,00 €

Contacts

+39 030 831096

+39 030 8913312

offerte@gambamacchine.it

Where we are

Headquarter and Warehouse 1

Via Artigiani, 32 - 25063

Gardone V.T. Brescia - Italia

Warehouse 2

Via Caduti del lavoro 41, 25030

Coccaglio Brescia - Italia

50

Technische Daten

VARIA 0103

Technische Hauptdaten der Maschine

Mechanische Daten			
Durchmesser Arbeitsspindel	mm	130	
Hohlkegel Arbeitsspindel	ISO	50	
Außerer Durchmesser der Hohlspindel ISO 60	mm 2	221,44	
Drehzahlbereich Spindel	min ⁻¹	10 - 3500	
Leistung Hauptmotor bei Drehung	kW / U/min	1500 - 4500	
Spindelendrehzahl (Anfang Vollast)	min ⁻¹	270	
maximales Spindel Drehmoment (bis Nenndrehzahl)	Nm	1320	
Querverstellung Tisch X	mm	3000	
Senkrechte Verstellung Spindelkasten Y	mm	2500	
Längsverstellung Ständer Z	mm	2100	
Ausschub Arbeitsspindel W	mm	800	
Arbeitsvorschübe Maschinengruppen X, Y, Z und W	mm/min	15000	
Arbeitsvorschub der Maschinengruppe B	U/min	3	
Eilgang Achse X=4000, 5000mm	mm/min	20000	
Achse Y, Z, W	mm/min	20000	
Achse B	U/min	3	
Spannfläche des Tisches mm		1800x1800 - 1800x2500	
Anzahl Spannmuten		11	
Abstand Spannmuten	mm	160	
Breite Spannmuten	mm	22 H8	
Durchmesser Zentrieröffnung der Spannfläche des Tisches	mm	100 H6	
maximales Werkstückgewicht	kg	20000	
Werkzeugspannkraft	kN	25	
Werkzeugeinspannung	mm	1500	
Waagerechte Verstellung Bedienerbühne	kg	250	
Tragfähigkeit Bedienerbühne	kN	7500	
Höhenverstellgeschwindigkeit Bedienerbühne		elektrooptisch linear	
Abgreifung Position Maschinengruppen X, Y, Z			
Abgreifung Position Maschinengruppen B und C		elektrooptische Rotations-Abgreifung	
Abgreifung Position Maschinengruppen W		elektrooptische Rotations-indirekt	

50-1

50

Technische Daten

VARIA 0103

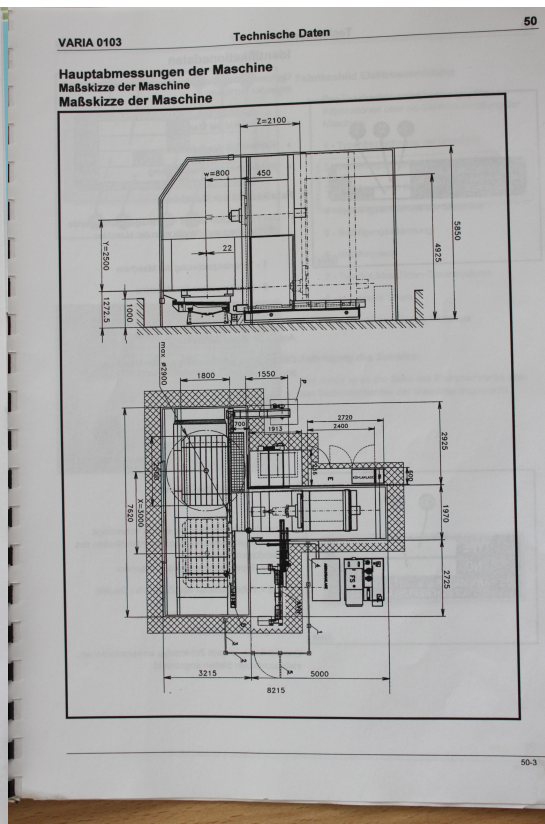
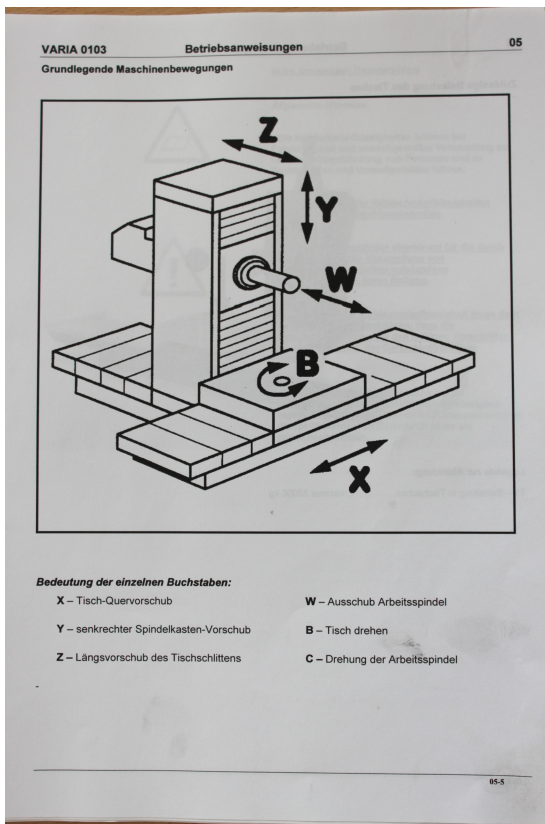
Anzahl NC-gesteuerte Maschinengruppen		4
Anzahl NC-positionierte Maschinengruppen		2
Anzahl hydraulisch geklemmte Maschinengruppen		1
maximale Vorschubkraft X, Y und W	kN	20
maximale Vorschubkraft Z	kN	20
maximale Tragkraft Klemmung B (R = 1 m von der Tischmitte)	kN	25
Lärm - Lärmpegel A am Arbeitsplatz max.	dB	80
Maschinengewicht (N), (Q)	kg	36850
Volumen Betriebsfüllung Hydroaggregat	dm ³	10
Volumen Betriebsfüllung aggregat	dm ³	10
Arbeitsdruck Hydraulikkreis	MPa	8,5 - 9
Druck zugeführte Druckluft	MPa	0,5
Menge zugeführte Druckluft	dm ³ /sec	18

* gilt für verschiedene Ausführungen ** besorgt der Maschinenbenutzer

Elektrische Daten

installierte Leistungsaufnahme gesamt	KVA	110
Betriebsspannung	V	3x400
Toleranz Betriebsspannung	%	+6 / -10
Netzfrequenz	Hz	50/60
Betriebsspannung	V	24=
Steuerungsspannung	V	24=
Erststufenspannung gem.		MEZ A
Spindeltrieb		asynchroner Wechselstrom
Vorschubantriebe		asynchroner Wechselstrom

50-2



Gamba Machine Srl

Contacts

Where we are

V.A.T. IT00639540988

+39 030 831096

Headquarter and Warehouse 1

Warehouse 2

C.F./R.I. 01581570171

+39 030 8913312

Via Artigiani, 32 - 25063

Via Caduti del lavoro 41, 25030

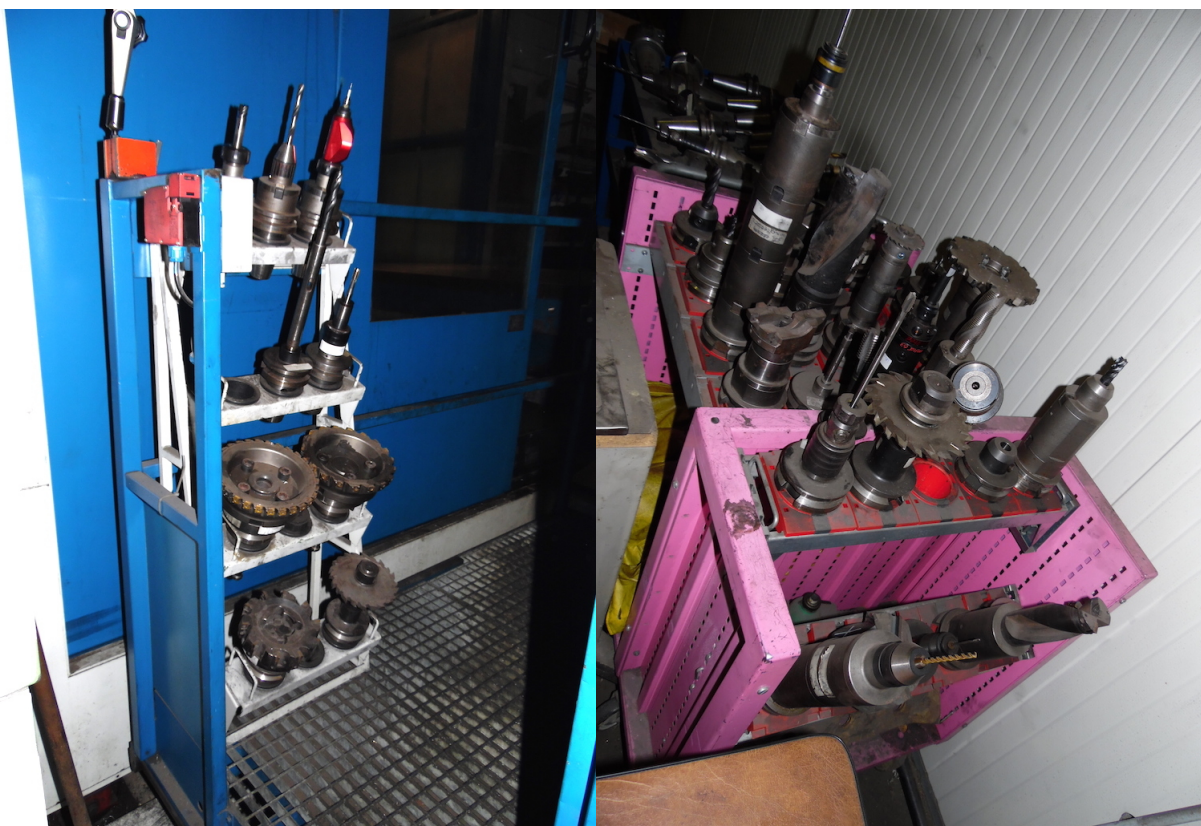
REA 248813 BS

offerte@gambamacchine.it

Gardone V.T. Brescia - Italia

Coccaglio Brescia - Italia

C.S. 802.165,00 €



Gamba Macchine Srl

Contacts

Where we are

V.A.T. IT00639540988

+39 030 831096

Headquarter and Warehouse 1

Warehouse 2

C.F./R.I. 01581570171

+39 030 8913312

Via Artigiani, 32 - 25063

Via Caduti del lavoro 41, 25030

REA 248813 BS

offerte@gambamacchine.it

Gardone V.T. Brescia - Italia

Coccaglio Brescia - Italia

C.S. 802.165,00 €



Gamba Macchine Srl

Contacts

Where we are

V.A.T. IT00639540988

+39 030 831096

C.F./R.I. 01581570171

+39 030 8913312

REA 248813 BS

offerte@gambamacchine.it

C.S. 802.165,00 €

Headquarter and Warehouse 1

Via Artigiani, 32 - 25063

Gardone V.T. Brescia - Italia

Warehouse 2

Via Caduti del lavoro 41, 25030

Coccaglio Brescia - Italia